

- Reti Ciclabili Turistica Venete
- Servizi e impianti di interesse comune

PERCORSI Legge 02/2018

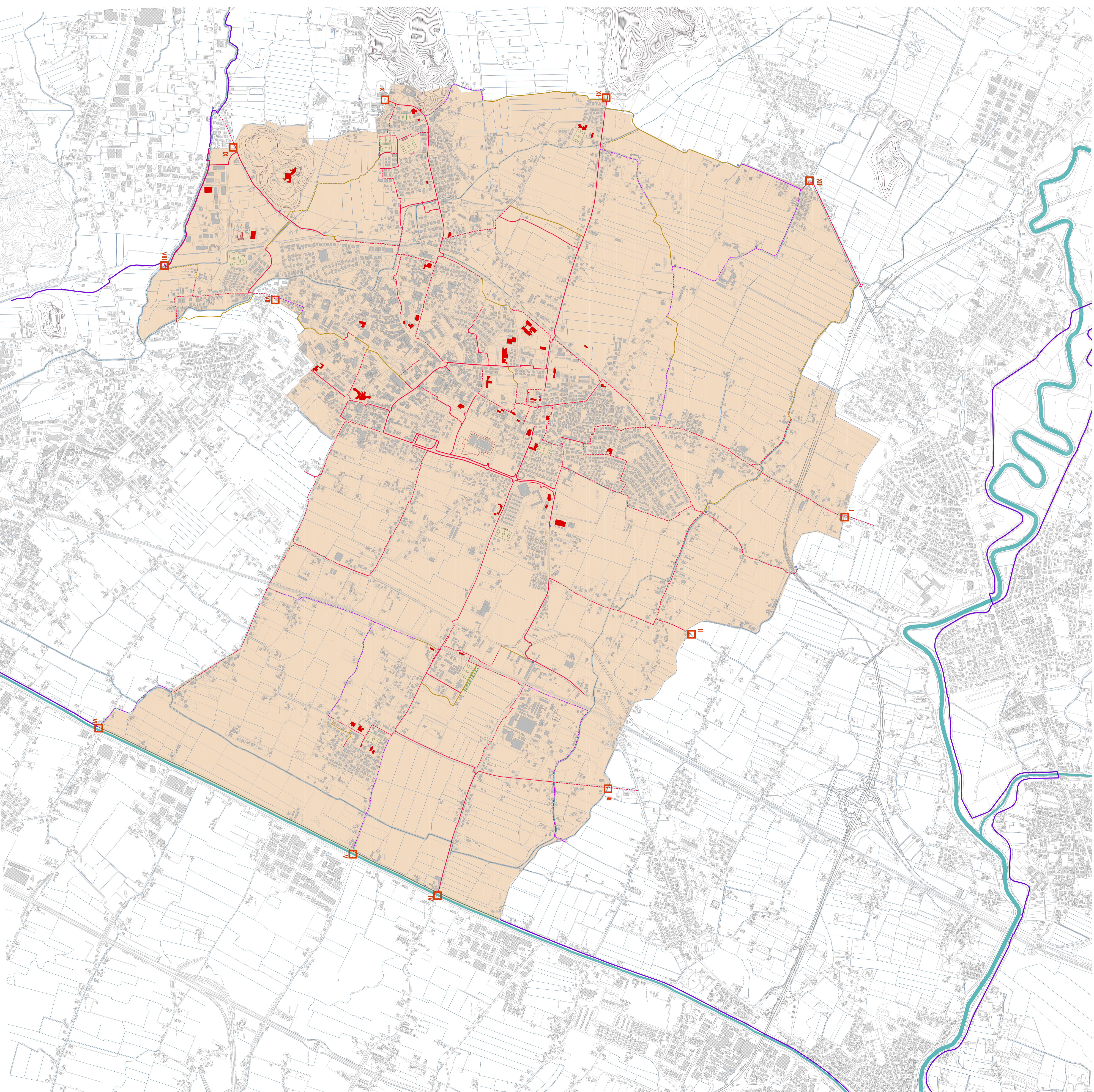
- Percorsi Ciclabili Esistenti
- Ciclovía
- Sentiero ciclabile
- Strada 30

PERCORSI CICLABILI DI PROGETTO

- Ciclovía
- Greenway
- Sentiero ciclabile
- Strada 30

PORTE METROPOLITANE

- I Porta Sallavazzo
- II Porta Padova
- III Porta Mantova
- IV Porta Allignasago
- V Porta Giare
- VI Porta Battaglia
- VII Porta Sabbion
- VIII Porta Montegrato
- IX Porta Torreglia
- X Porta Teolo
- XI Porta Praglia
- XII Porta Montecchia



Comune di Abano Terme  
Provincia di Padova

**BICICLAN - CITTA' DI ABANO TERME**  
**SCENARIO FINALE - INTERO TERRITORIO**  
Legge 11 gennaio 2018, n° 2  
Scale 1:10.000

02.12.2019