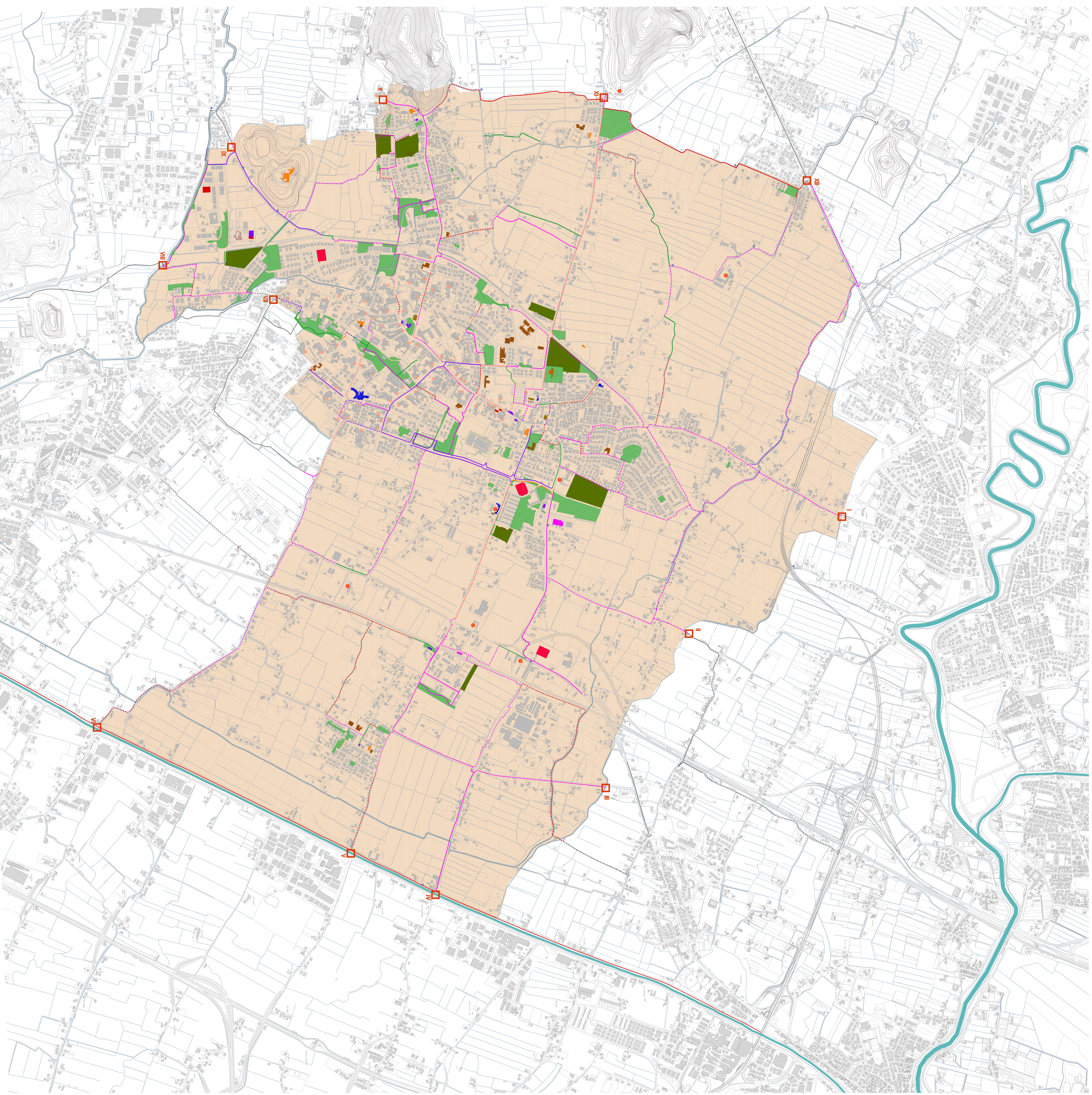


- TEMI COLLETTIVI**
- Scuole
 - Chiese / Oratori / Monasteri
 - Ospedali / Ambulatori
 - Teatri / Cinema
 - Ufficio Pubblica Amministrazione
 - Caserma / Servizi pubblica Sicurezza
 - Stazioni del trasporto pubblico
 - Centri Commerciali
 - Alberghi / Alberghi in disuso
 - Ville
 - Piazza del Mercato
 - Campi Sportivi / Stadio
 - Giardini / Parchi
 - Piazze e aree pedonali di progetto
 - Capitello
- PERTE METROPOLITANE**
- I Porta Selvazano
 - II Porta Padova
 - III Porta Mandria
 - IV Porta Albignasago
 - V Porta Barone
 - VI Porta Battaglia
 - VIII Porta Sabaioni
 - IX Porta Montegrato
 - X Porta Torreglia
 - XI Porta Praglia
 - XII Porta Montebellia

- PERCORSI CICLABILI DM 557/1999**
- PERCORSI CICLABILI ESISTENTI**
- Piste in sede propria (separazione fisica)
 - Piste su corsie riservate (separazione ottica su carreggiata)
 - Percorsi promiscui pedonali / ciclabili (separazione ottica su marciapiedi)
 - Percorsi promiscui ciclabili / veicoli (strada 30 km/h)
- INTERVENTI SU RETE ESISTENTI**
- Da riqualificare
 - Da ampliare
- PERCORSI CICLABILI DI PROGETTO**
- Piste in sede propria (separazione fisica)
 - Piste su corsie riservate (separazione ottica su carreggiata)
 - Percorsi promiscui pedonali / ciclabili (separazione ottica su marciapiedi)
 - Percorsi promiscui ciclabili / veicoli (strada 30 km/h)



Comune di Abano Terme
Provincia di Padova

BICICLIPLAN - CITTA' DI ABANO TERME
SCENARIO FINALE - INTERO TERRITORIO
DM 557-99

Scala 1:10000

6/10/2019

Comune di Abano Terme - Dipartimento Sistemi Governativi del Territorio -
Assessorato Urbanistico e Territoriale - Ufficio Urbanistica - Un. Carlo Pisano Ufficio Urbanistica
Ufficio Urbanistico - Via del banco 49 - 35029 - Padovano
Via F.lli G. Mattei - 35013 - Abano Terme - Tel. 0429/836161 - Fax 0429/836162 - Email: urbanistica@comune.abano-terme.pd.it