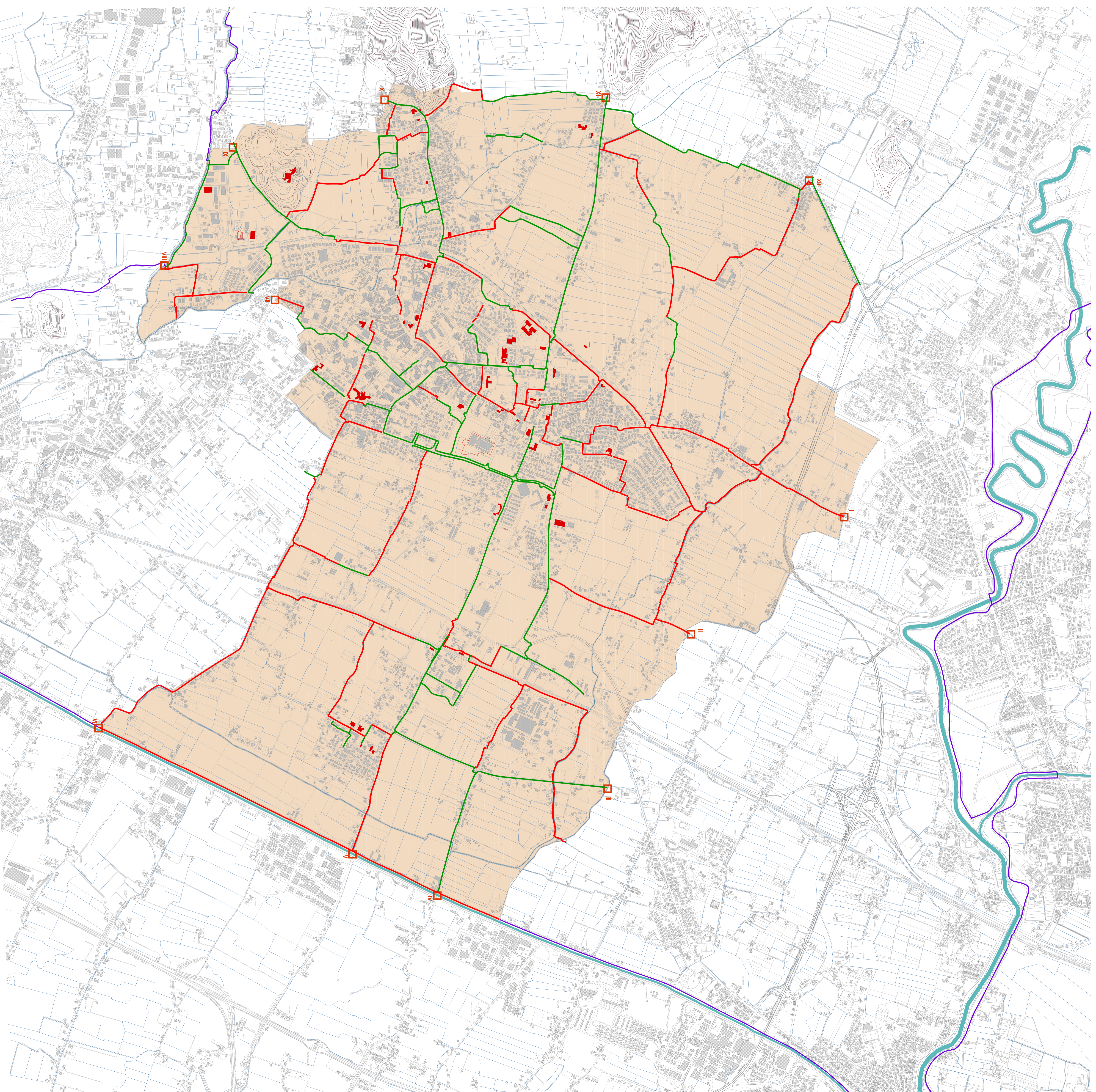


- Reti Ciclabili Turistica Venete
- Percorsi esistenti 32,58 Km
- Percorsi di progetto 39,95 Km
- Servizi e impianti di interesse comune

- PORTE METROPOLITANE**
- I Porta Salvazzano
 - II Porta Padova
 - III Porta Mantova
 - IV Porta Allignasago
 - V Porta Giare
 - VI Porta Battaglia
 - VII Porta Sabbionti
 - VIII Porta Montegrato
 - IX Porta Torreglia
 - X Porta Teolo
 - XI Porta Praglia
 - XII Porta Montebelluna



Comune di Abano Terme
Provincia di Padova

BICICLIPLAN - CITTÀ DI ABANO TERME
SCENARIO FINALE - INTERO TERRITORIO

scala 1:10000

02/2/2019