

COMUNE DI ABANO TERME

PADOVA

PIANO URBANISTICO ATTUATIVO  
**AREA " DE GIORGIO "**

**3**

TAVOLA DELLE AREE EDIFICABILI E  
DEGLI SPAZI URBANIZZATI SC. 1:500

JOTA SRL  
Via P. Maggio, 21/a 35031 Abano T. (PD)  
P. IVA 0072362 028 2

*Stefania Gazzuato*



*[Handwritten signature]*

COMUNE DI ABANO TERME  
Provincia di Padova

- 8 APR. 1993

Prot. n. 10158

Cat. X Cl. .... Fasc. 32

Allegato alla concessione edilizia

del - 4 AGO. 1993 \*

N. 4/90/2

SINDACO

*[Handwritten signature]*

APPROVATO CON DELIBERA  
SC/GC. n. 419 del 21.04.93



AMBITO DI INTERVENTO



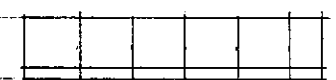
SEDE STRADALE



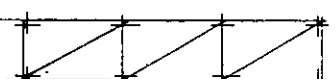
PARCHEGGIO PUBBLICO



MARCIAPIEDE PUBBLICO



PIAZZA E PERCORSI PEDONALI PRIVATI



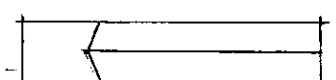
PERCORSO PEDONALE COPERTO



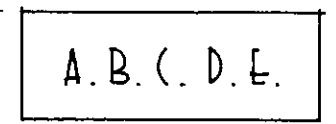
VERDE PUBBLICO



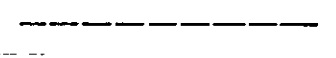
VERDE PRIVATO AD USO PUBBLICO



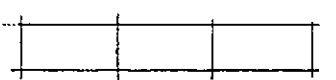
RAMPE DI ACCESSO



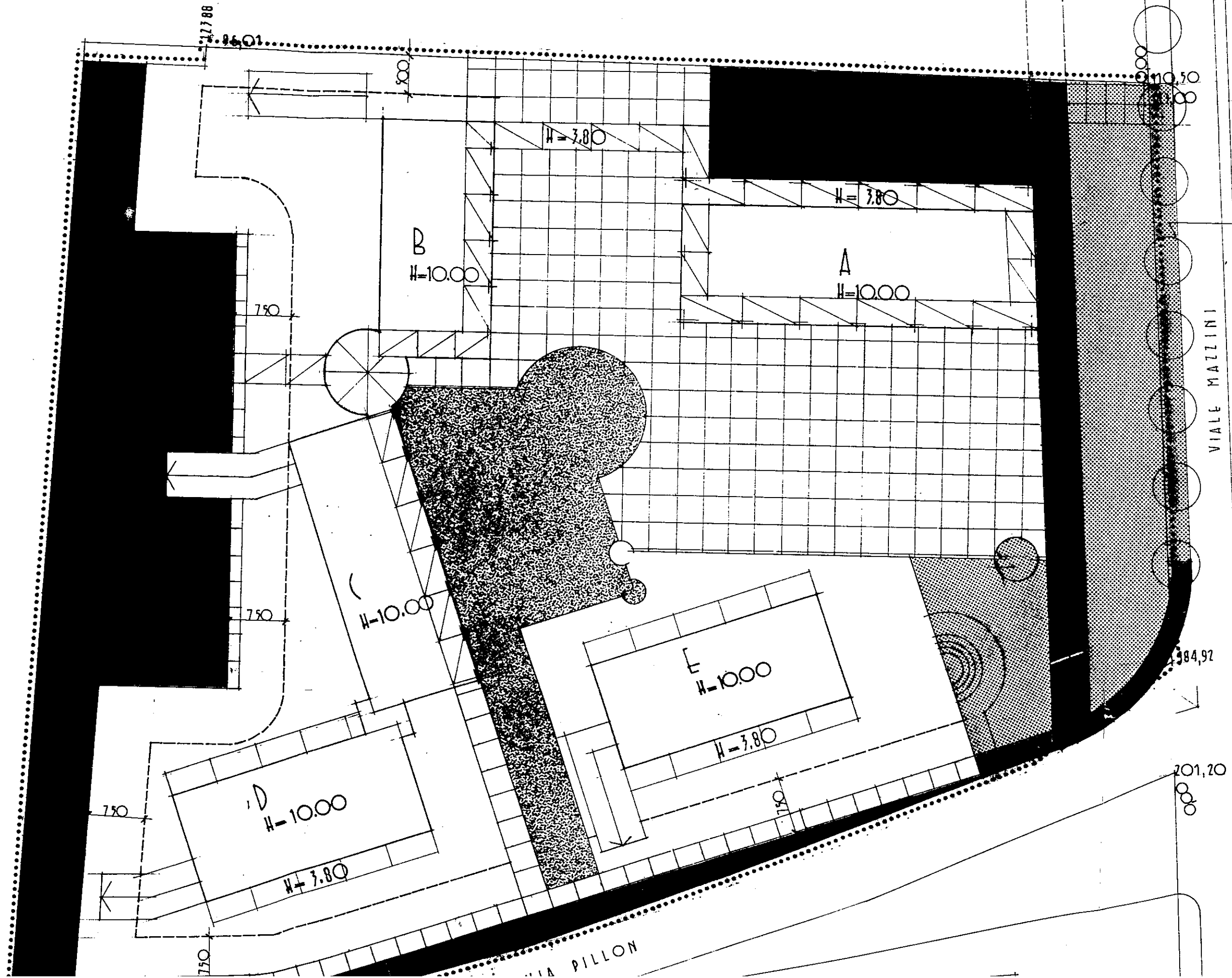
LIMITE PRESCRITTIVO DEGLI EDIFICI



LIMITE EDIFICABILITA' DEI LOCALI SEM



PORTICI DEGLI EDIFICI D-E LA CUI REALIZZAZIONE



YER  
PA

VIALE MALLINI

VIA PILLON

VERDE PUBBLICO E/TERNO AL PERIMETRO DI P.D.L.  
DA REALIZZARE A CURA DEL LOTIZZANTE

VIALE MAZZINI

384,92

201,20

### QUADRO GENERALE RIPILOGATIVO INDICATIVO

DEI VOLUMI E DELLE SUPERFICI COMMERCIALI E DIREZIONALI

EDIFICIO	VOLUME TOT. AL NETTO DEI PORTICI MC.	VOLUME RES. MC.	VOLUME COMM. MC.	VOLUME DIREZ. MC.	SUP. COMM.LE MQ.	SUP. DIREZ.LE MQ.
A	5833	3824	1500	509	390	164
B	3900	2950	950	/	247	/
C	4800	3013	1287	500	334	161
D	4600	4600	/	/	/	/
E	4600	4600	/	/	/	/
TOTALE	23.733	18.987	3.737	1.009	971	325

VOLUME EDIFICABILE DI P.R.G. MQ 15822 x 1,5 = MC. 23.733